



# L'ANNÉE DE TERMINALE GÉNÉRALE AU LYCÉE JEANNE D'ARC

17 ET 18 septembre 2020

18h15

CLASSE	PROFESSEUR PRINCIPAUX
TA	Mme Petit-Phar Mme Morin
TB	M. Goasampis M. Thuard
TC	M. Couturier Mme Pierrel
TD	Mme Montacié M. Malgouverné



# POINT COVID

- Elève « cas contact à risque »
- Elève présentant des symptômes évocateurs
- Elève dépisté et confirmé comme positif

# ELÈVE « CAS CONTACT À RISQUE »

Prévenir le  
chef  
d'établissement

Reste à son  
domicile

Consulte le  
médecin et  
suivre les  
recommen-  
dations de  
l'Assurance  
Maladie

L'élève ne revient  
dans  
l'établissement  
que si le test  
réalisé 7 jours  
après le dernier  
contact est  
négatif. A défaut  
de test, il revient  
après 14 jours.

**Solution de continuité pédagogique à prévoir  
(si longue absence)**

# ELÈVE PRÉSENTANT DES SYMPTÔMES ÉVOULATEURS

Prévenir le  
chef  
d'établisse  
ment

Reste à  
son  
domicile

Consulte le  
médecin qui  
décide de  
l'opportunité  
d'un  
dépistage

L'élève ne  
revient dans  
l'établissement  
**qu'après  
présentation  
d'un écrit  
attestant avoir  
consulté un  
médecin** ou  
une période de  
7 jours au  
moins (si  
absence de  
fièvre).

**Solution de continuité pédagogique à prévoir  
(si longue absence)**

# ELÈVE DÉPISTÉ ET CONFIRMÉ COMME POSITIF

## La famille

- Informe le chef d'établissement immédiatement

## Le chef d'établissement

- Informe l'IA-DASEN qui contacte l'ARS
- Leur fournit une liste des personnes susceptibles d'avoir été en contact avec l'élève
- Demande aux personnes de la liste de s'isoler chez elles par précaution en attendant la liste définitive de l'ARS et en informe les familles des élèves concernés
- Met en place une continuité pédagogique pour les élèves concernés

## L'ARS

- Etablit la liste des élèves et personnels devant être testés et en informe l'IA-DASEN.
- Les personnes non retenues sur la liste sont autorisées à retourner au sein de l'établissement. Le chef d'établissement les informe de cette mesure.
- Les autres personnes identifiées comme contacts à risque doivent faire un test et ne pourront revenir dans l'établissement que si leur test, réalisé 7 jours après le dernier contact avec le cas confirmé, est négatif

# VIE SCOLAIRE

Numéro de téléphone : 04 50 28 92 82

Courriel : [viescolaire-lycee@jda-gex.org](mailto:viescolaire-lycee@jda-gex.org)



# DE MULTIPLES PARCOURS (23 en 1<sup>ère</sup> / 18 en terminale), DE NOUVEAUX PROGRAMMES, UN NOUVEAU SYSTÈME D'ÉVALUATION

**CONTRÔLE  
CONTINU**

**40%**  
de la note  
finale

**60%**  
de la note  
finale

**ÉPREUVES  
FINALES**



**10%** de la note finale :  
**bulletins scolaires**  
de première et de terminale



**30%** de la note finale :  
**Évaluations communes**  
2 séries en première  
1 série en terminale



**1** épreuve anticipée  
en première  
Français écrit et oral



**4** épreuves finales  
en terminale  
Enseignements de spécialité (2)  
Philosophie  
Oral final

# CALENDRIER DES *Evaluations* DU CONTRÔLE CONTINU

## Première

## Terminale

Première			Terminale		
1 <sup>er</sup> trimestre	2 <sup>e</sup> trimestre	3 <sup>e</sup> trimestre	1 <sup>er</sup> trimestre	2 <sup>e</sup> trimestre	3 <sup>e</sup> trimestre
				Histoire-géographie 	
	LVA / LVB 			LVA / LVB écrit et oral  	
	Mathématiques* 			Mathématiques* 	
	Enseignement scientifique** 			Enseignement scientifique** 	
	Enseignement de spécialité suivi en 1 <sup>er</sup> uniquement 		EPS 	Tout au long de l'année	

\* Voie technologique - \*\* Voie générale

Ministère de l'Éducation nationale et de la Jeunesse - Septembre 2019

**COPIES CORRIGÉES DANS UN AUTRE LYCÉE / COMMISSIONS D'HARMONISATION A LA FIN DE L'ANNÉE**



# CALENDRIER DES ÉPREUVES FINALES

## Première

sept.

janv.

juin

**Français**  
écrit et oral



## Terminale

sept.

janv.

mars

juin

**Spécialités**



**Philosophie**



**Épreuve orale terminale**

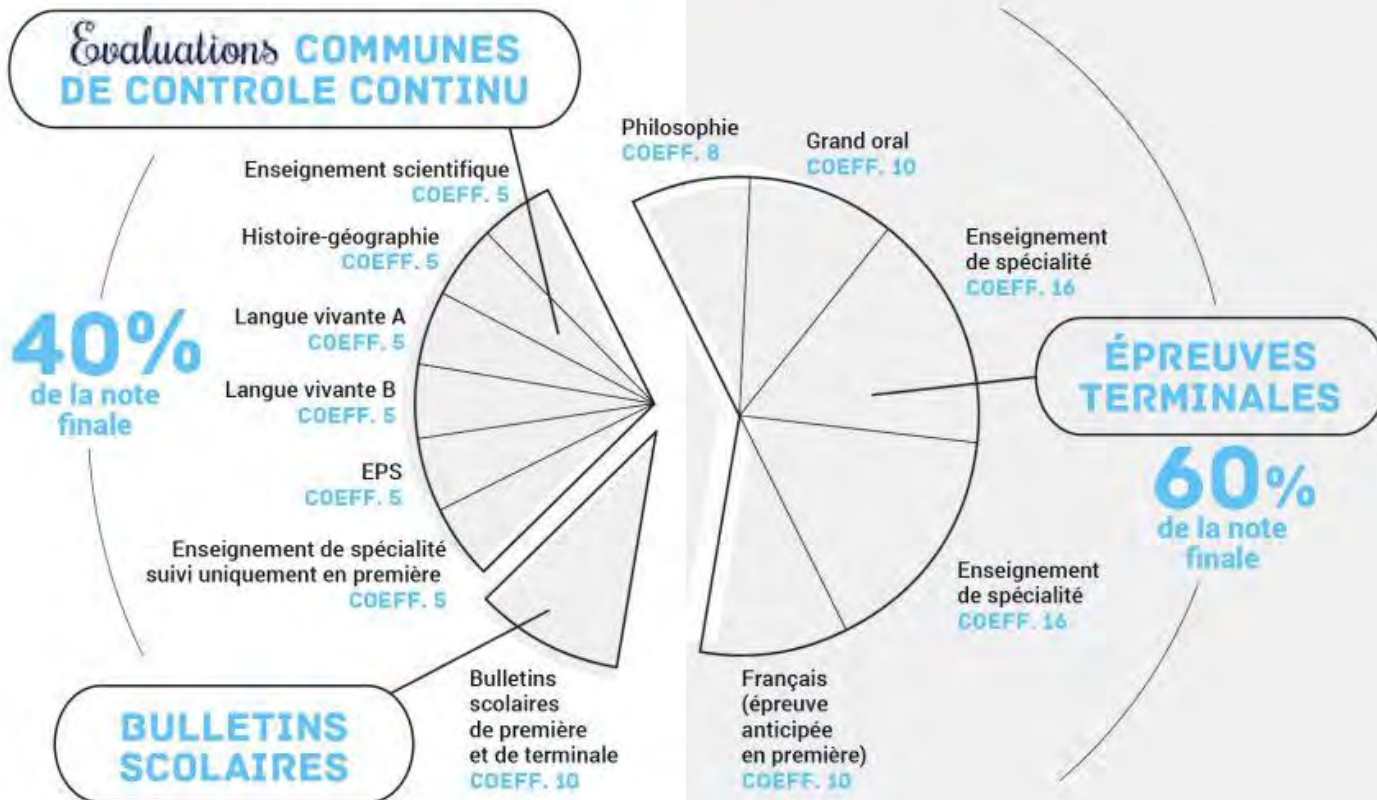


## QUELQUES PRECISIONS SUR LE GRAND ORAL...

**OBJECTIF: former les élèves à la prise de parole en public / apprendre à justifier son avis**

- Préparation 20 min
- Durée : 20 min (5 min de présentation d'une question en lien avec 1 ou 2 des spécialités choisies en terminale, 10 min d'échange entre les 2 membres du jury et le candidat, 5 min d'échange sur le projet d'orientation du candidat)
- Finalité: permet au candidat de montrer sa capacité à prendre la parole en public de façon claire et convaincante, de mettre les savoirs acquis au service d'une argumentation, de montrer comment ces savoirs ont nourri sa poursuite d'études, son projet professionnel
- Le jury valorise la solidité des connaissances, la capacité à argumenter et à relier les savoirs, son esprit critique, la précision de son expression, la clarté de son propos, son engagement dans sa parole, sa force de conviction

# LES ÉPREUVES DU NOUVEAU BACCALAURÉAT GÉNÉRAL



**ANNÉE DE TERMINALE  
= MASSE DE TRAVAIL IMPORTANTE  
+  
CALENDRIER TRÈS CHARGÉ**

- calendrier scolaire (entraînements, évaluations en cours d'année et en fin d'année), un calendrier de l'année distribué aux élèves
- calendrier personnel d'orientation
- calendrier obligations personnelles (journée d'appel, permis de conduire, certifications en langues vivantes)

## **Quelques dates importantes pour les familles:**

**Lundi 2 novembre: remise aux professeurs principaux de la fiche navette avec les vœux provisoires**

**Mi-novembre : inscriptions au baccalauréat**

**Novembre-mars: aide à l'orientation/vœux Parcoursup**

**Réunion parents élèves professeurs:  
Lundi 24 et jeudi 26 novembre**

**Lundi 18 janvier 18h15: réunion Parcoursup**

**Mi-mars: fin de saisies des vœux sur Parcoursup par les élèves et les familles**

**Fin mars/début avril: finalisation des dossiers, confirmation des vœux par les élèves et les familles**





## **ORIENTATION: PARCOURSUP: Remontée des bulletins de 1<sup>ère</sup> et de terminale Projet motivé des élèves pour chaque vœu**

### **FICHE AVENIR/CHAQUE VŒU:**

- Chaque enseignant rédige une appréciation sur sa matière
- Les professeurs principaux portent, après consultation de l'équipe pédagogique, une appréciation sur 4 éléments caractérisant le profil de l'élève
  - méthode de travail,
  - autonomie,
  - capacité à s'investir dans le travail
  - engagement/esprit d'initiative au lycée
- Avis du conseil de classe sur les vœux de poursuite d'étude
- La direction saisit une appréciation sur la capacité de l'élève à réussir dans la/les formation/s visée/s

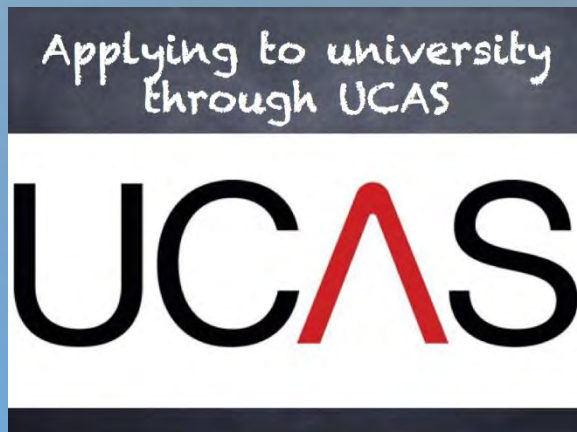
**POUR LES VŒUX HORS PARCOURSUP:**

**ATTENTION AUX DATES LIMITES D'INSCRIPTION, NOTAMMENT POUR L'ETRANGER:**

- CANADA



- ROYAUME UNI: UCAS



# L'APEL, ASSOCIATION DES PARENTS D'ÉLÈVES

- 80% D'ENTRE VOUS ÊTES ADHÉRENTS DE L'APEL
- QUI ÉTAIT MEMBRE ACTIF DE L'APEL L'AN PASSÉ ?
- PLUSIEURS FAÇONS DE (CONTINUER À) VOUS INVESTIR :
  - ✓ PARENT CORRESPONDANT DE LA CLASSE DE VOTRE ENFANT
  - ✓ ORIENTATION : CALENDRIER DE L'ORIENTATION ET FORUM DES MÉTIERS JDA?
  - ✓ STAGES DE CODE (3ÈMES ET 2NDES)
  - ✓ AIDES PONCTUELLES : JPO JDA, MEMBRE DU CONSEIL D'ADMINISTRATION DE L'APEL, TRANSPORT SCOLAIRE
  - ✓ MISE EN ŒUVRE DE VOS IDÉES !
- AU LYCÉE, NOS ENFANTS ONT ENCORE BESOIN DE NOUS, EN PARTICULIER POUR L'ORIENTATION !



# L'APEL, ASSOCIATION DES PARENTS D'ÉLÈVES

## QUELQUES DATES IMPORTANTES L'AN DERNIER...

APEL JdA Gex				Académie de Lyon		
Calendrier orientation 2019-2020				Académie de Grenoble		
Dernière mise à jour 29 Janvier 2020				Suisse		
				Autre		
Mois	jours & heures	Jour 1	Jour n	Secteur	Événement	Infos complémentaires
2019 01 - Janvier	Janvier-28 Février ou 30 avril (selon formations)			Suisse	Inscriptions UNIGE	
2020 02 - Février	Lundis 3, 10 et 17 Février 18h	3,10,17		Grenoble	Lundis de l'Infos IUT Anecy	présentation générale de l'IUT puis visite d'un département (GEA / GEII / TC), assurée par un enseignant et deux étudiants de première année.
2020 02 - Février	Mercredi 5 Février 14h-15h30	5		Suisse	Atelier 15-25 se former en Suisse - Genève	Pour découvrir et comprendre le système de formation à Genève.
2020 02 - Février	du jeudi 6 au dimanche 9 février 9h-17h (18h samedi et dimanche)	6	9	Lyon	Mondial des Métiers Lyon	Déplacement avec JDA pour les élèves de 2nde le jeudi 6

## QUELQUES DATES À RETENIR POUR CETTE ANNEE:

- SEPTEMBRE : **S'INSCRIRE** VIA LE LIEN VERS LE FORMULAIRE EN LIGNE **REÇU PAR ECOLE DIRECTE** [HTTPS://FORMS.GLE/TVXTIVMJSBX1VJLP6](https://forms.gle/tvxtivmjsbx1vjlp6)
- MARDI 22 SEPTEMBRE 19H30 : **AG DE L'APEL** AU RESTAURANT DU COLLÈGE
- NOVEMBRE : **JPO EPFL** ET 1ERS SALONS DE L'ETUDIANT
- JANVIER : **FORUM** DES MÉTIERS JDA?
- JUIN : STAGES **CODE** DE LA ROUTE (3ÈMES ET 2NDES)
- **TOUTE L'ANNÉE** : **15% DE RÉDUCTION** CHEZ **IO BURO** À SEGNY, **10% À INTERSPORT** SAINT GENIS !